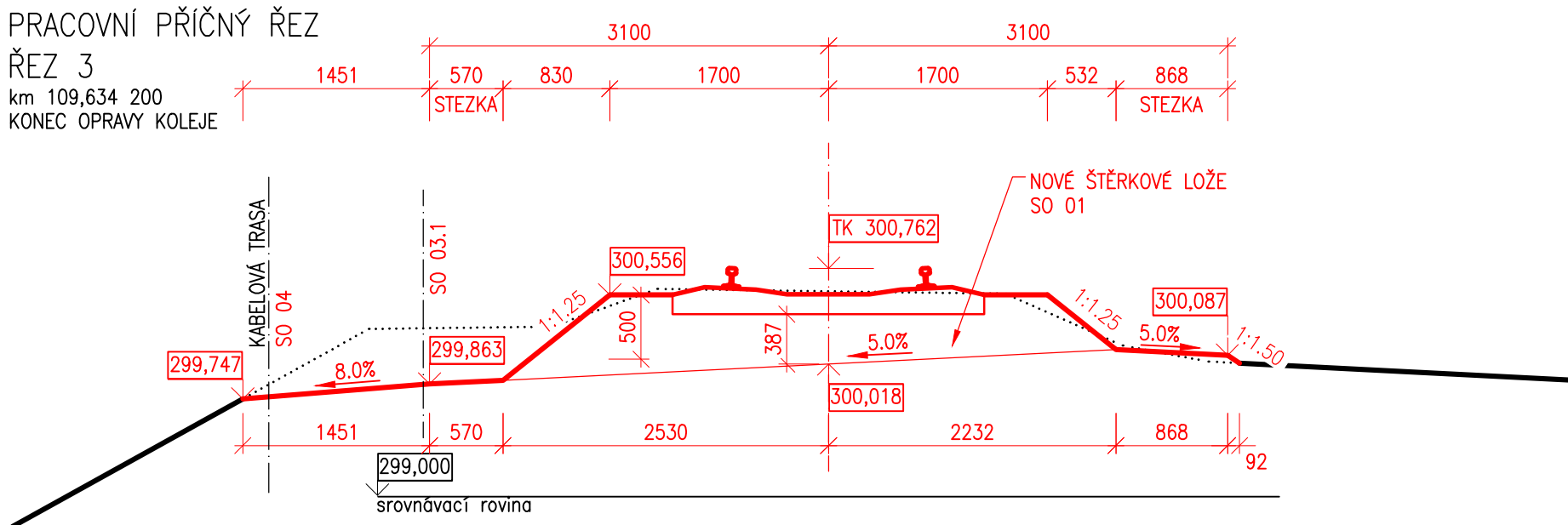
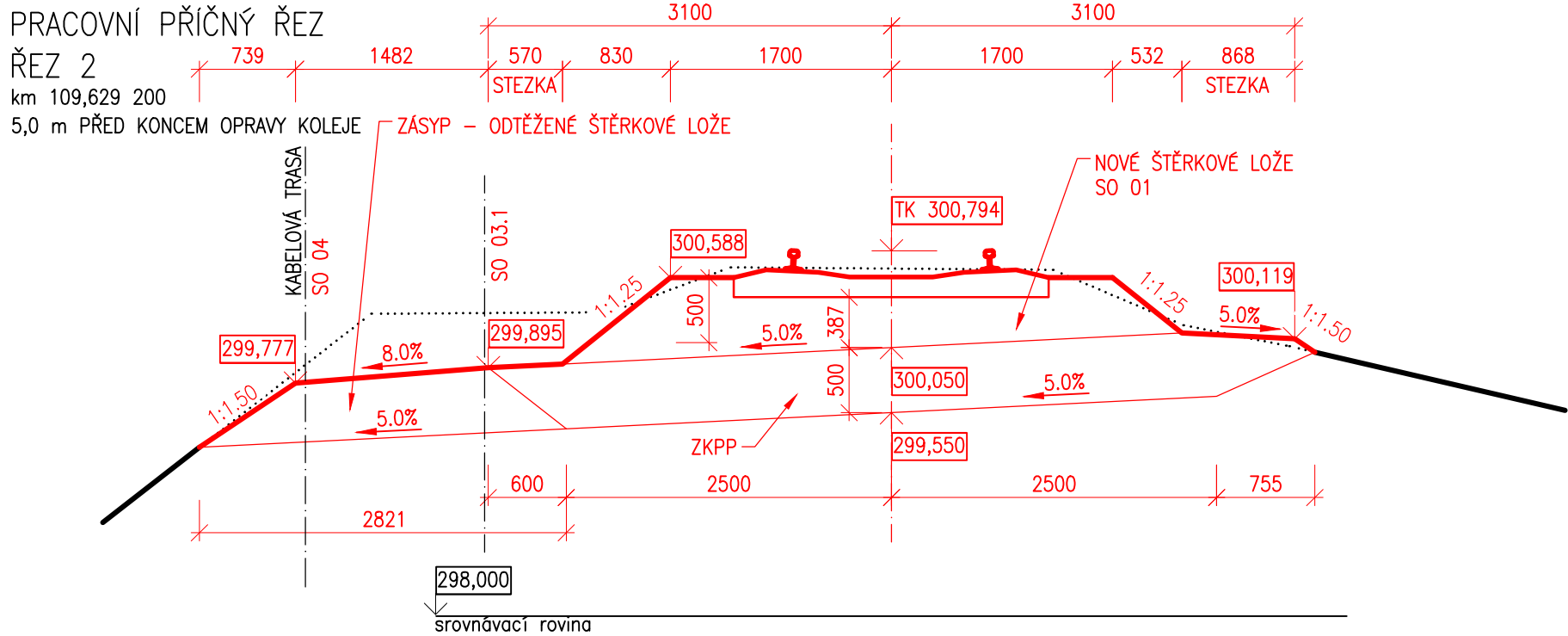
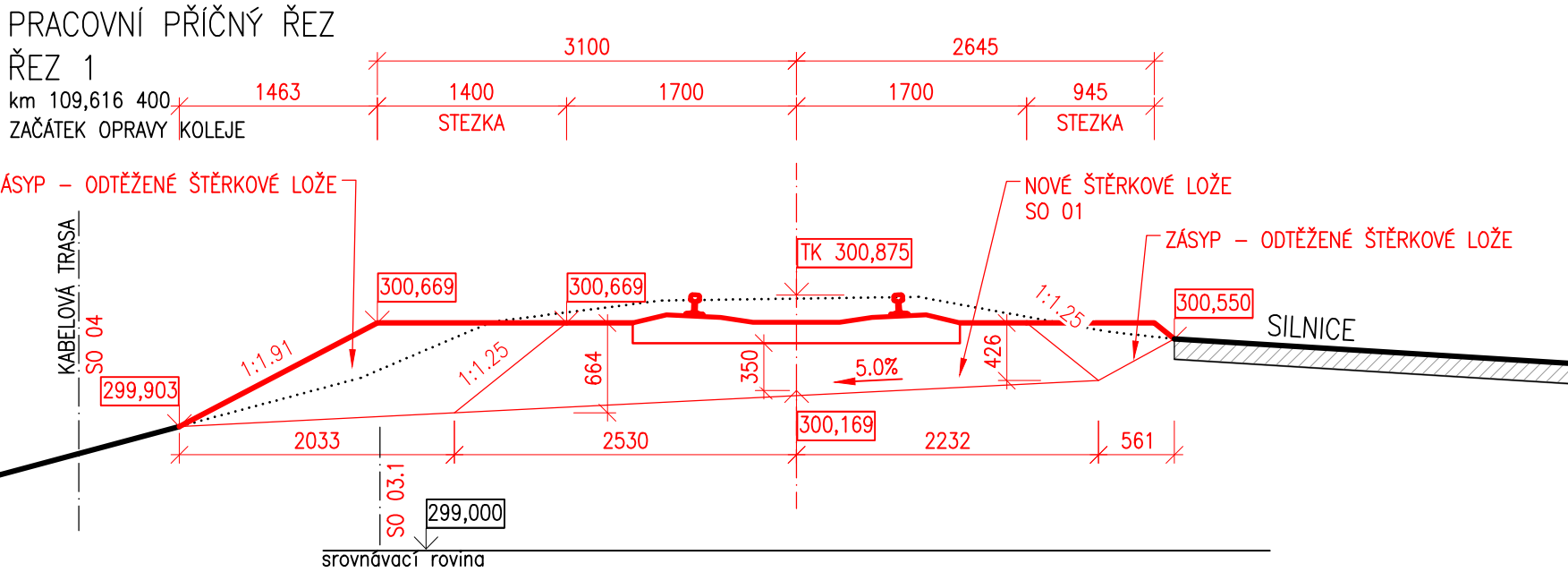
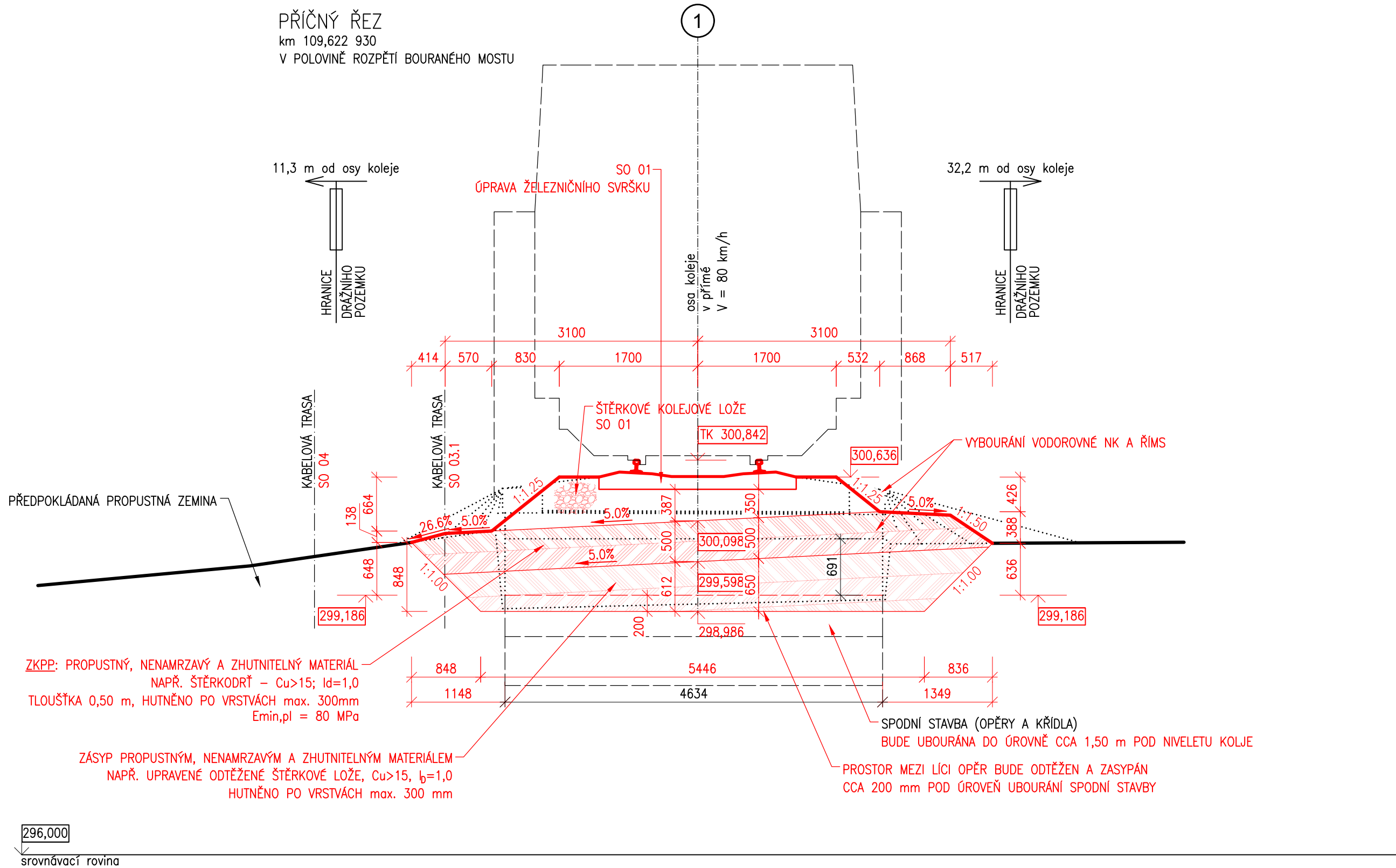


Most v km 109,622 na trati Valašské Meziříčí - Frýdek-Místek (TÚ 2131)
SO 02 Most v km 109,622
2.3.3 Příčný řez - nový stav
M1:50



			ČÍSLO SOUPRAVY:
REVIZE Č.	DATUM	ZMĚNA	



SUDOP BRNO, spol. s r.o.
Kounicova 26
611 36 Brno

OBJEDNAVATEL:	Správa železnic, s.o., Dílžďená 1003/7, 110 00 Praha 1 Oblastní ředitelství Ostrava		tel. : +420 972 625 804 E-mail: sudop@sudop-brno.cz
PROFESNÍ SKUPINA:	12 Mosty	VEDOUcí PROF. SKUPINY Ing. Radomír Hanák	GENERÁLNÍ ŘEDITEL Ing. Kamil Chmela
ODPOVĚDNÝ PROJ. ZAKÁZKY Ing. Štěpán Kárněš	ODPOVĚDNÝ PROJ. PS, SO Ing. Štěpán Kárněš	NAVRHL, VYPRACOVAL Ing. Vojtěch Kozáček	KONTROLOVAL Ing. Štěpán Kárněš
KRAJ: Moravskoslezský		POVĚŘENÝ OÚ: Frýdek-Místek	
Most v km 109,622 na trati Valašské Meziříčí - Frýdek-Místek (TÚ 2131) SO 02 Most v km 109,622		STUPEŇ: DSP	
		ZAK. ČÍSLO 21113-06-1122	ARCH. ČÍSLO
		MĚŘÍTKO 1:50	POČET FORMÁTŮ 4 A4
Příčný řez - nový stav		DATUM: 11/2021	
		ČÁST DOKUM. D.2.1.2.1	PŘÍLOHA 2.3.3